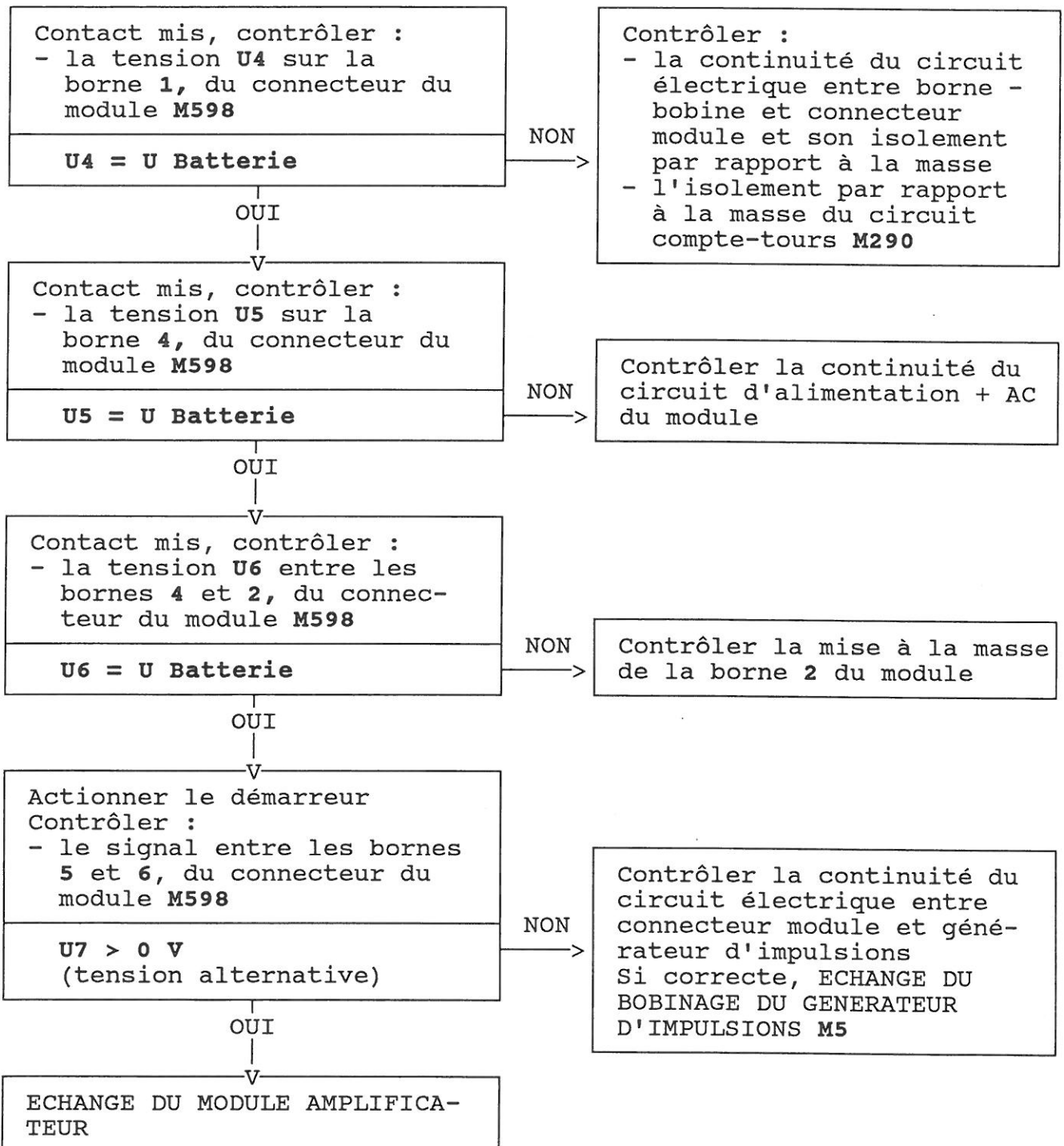


**ALLUMAGE TRANSISTORISE AVEC GENERATEUR  
D'IMPULSIONS ET MODULE SEPRE**

**TABLEAU DE RECHERCHE DE PANNES (Suite)**

**Contrôle du module amplificateur**

- Les contrôles s'effectuent de l'arrière du connecteur du module, connecteur débranché. Les bornes du module sont numérotées de 1 à 7. Transposer la numérotation module sur son connecteur pour les contrôles



**ALLUMAGE TRANSISTORISE AVEC GENERATEUR  
D'IMPULSIONS ET MODULE ACCOLE**

**TABEAU DE RECHERCHE DE PANNES (Suite)**

**I** Les contrôles à effectuer et la procédure à suivre sont identiques au tableau de recherche de pannes de la première partie concernant les générateurs et modules séparés.

**II Contrôle du module amplificateur**

Les contrôles s'effectuent de l'arrière du connecteur du module, connecteur débranché. Les bornes du module sont numérotées de 1 à 3. Transposer la numérotation module sur son connecteur pour les contrôles.

